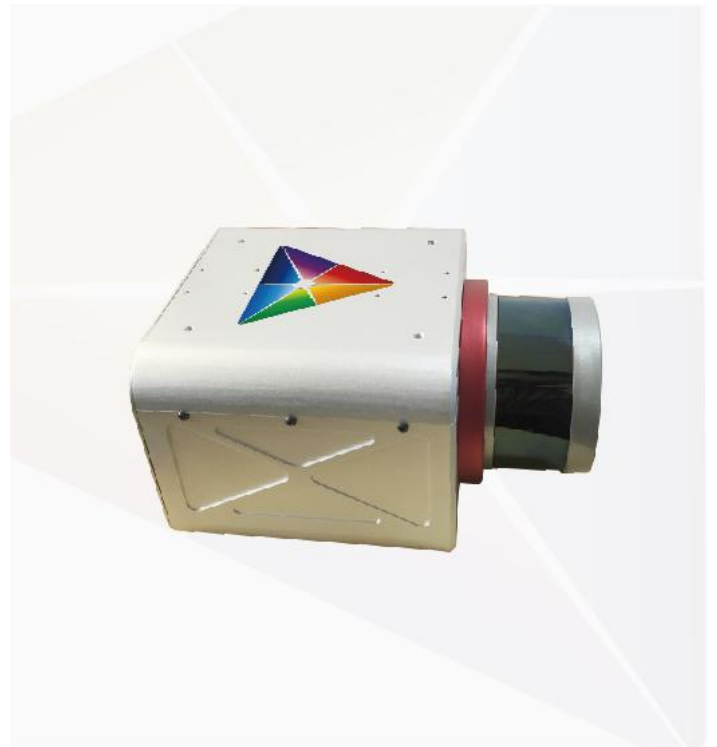


巡线鹰 Tovos DroneScan - 旋翼无人机激光雷达

巡线鹰 Tovos DroneScan 是一款为线路巡检班组量身打造的小型激光扫描系统，能够方便快捷的挂载在不同型号的轻型无人机平台实现激光扫描任务。巡检人员无需掌握激光扫描的专业知识技能，只需专注操作无人机飞过需要检测的线路区域获取待检线路的运行环境数据。通过巡线鹰分析解算系统的几个简单操作，自动生成线路的检测报告和平断面图。



巡线鹰 Tovos DroneScan 测量精度高，方便易用，仅 2.5 公斤。不仅适用于多旋翼无人机、无人直升机，还适用于飞艇、测量车、机器人、背包等多类移动平台。巡线鹰 Tovos DroneScan 与拓维思公司的 Tovos Studio、Tovos LiDAR Suite、Tovos PowerLine、Tovos LiDAR online 等软件相结合可以轻松实现高精度三维激光数据处理，服务于测绘出图、勘测设计、廊道巡检、考古、侦察、取证等应用。



产品简介

随机配置电力巡检智能软件系统

- 三维点云解算、浏览、量测分析、分类
- 线路当前工况缺陷检测
- 线路不同工况（覆冰、高温、风偏）缺陷检测
- 线路交叉跨越分析
- 相间距离测量分析
- 导线弧垂自动检测

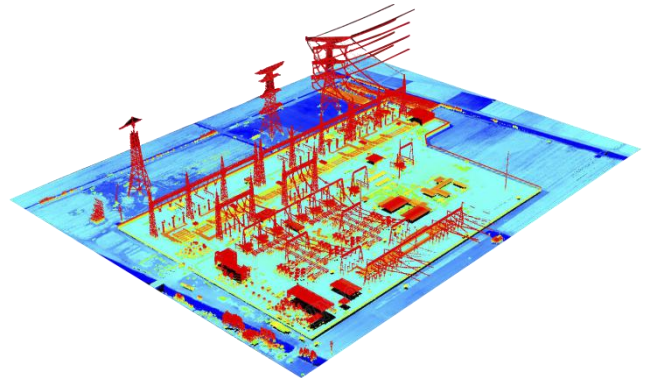


产品特点

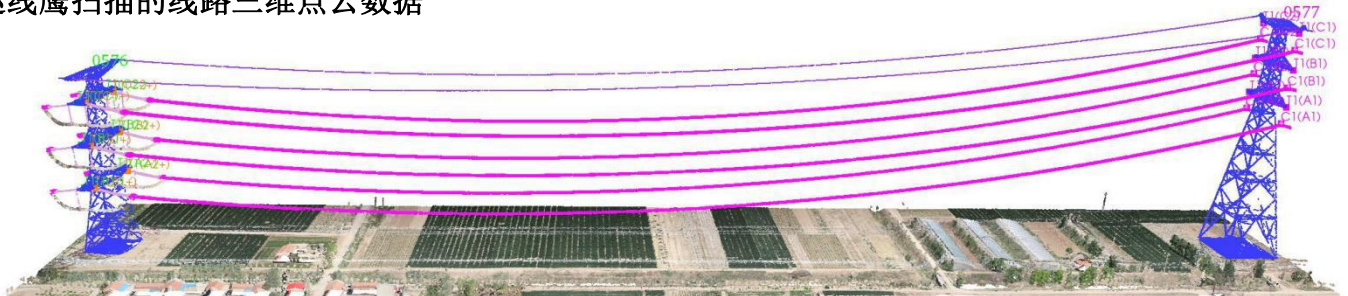
- 基于激光点云数据分析，结果准确可信
- 巡检算法自动化效率高，可快速形成报表
- 内嵌入国网\南网安全规程，支持标准缺陷检测
- 部署方案灵活，同时支持多种移动平台巡检

产品参数

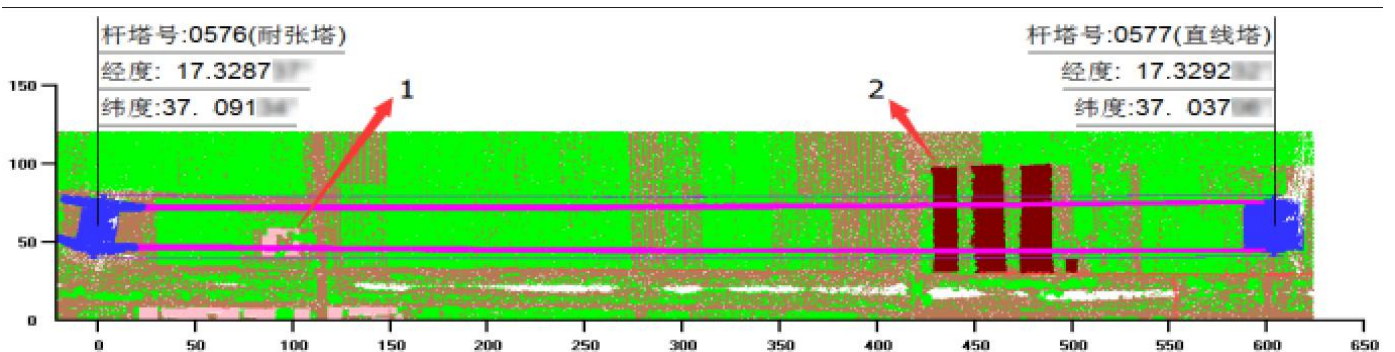
激光等级	I 级（人眼安全）
测程	0.5-100 米
扫描角度	360°（可调）
扫描频率	30 万点/秒
点密度	100 点/平方米
扫描精度	5 厘米
重量	2.5 公斤
尺寸	24×18×13 厘米



巡线鹰扫描的线路三维点云数据



线路检测报告中的平视图和违章建筑



获得更多信息，敬请访问拓维思网站 www.tovos.net 联系电话：010 - 8842 3580